

## Die RVK bietet aktuell die folgenden Fahrzeuge zum Kauf an.

### Bitte beachten Sie:

- Die Fahrzeuge werden verkauft wie gesehen. Die Fahrzeugbilder finden Sie nachfolgend. Weitere Bilder stellen wir nicht zur Verfügung.
- Sie haben die Möglichkeit die Fahrzeuge nach telefonischer Terminabstimmung unter 02233/3789214 zu besichtigen. Beachten Sie bitte den Standort der Fahrzeuge: Regionalverkehr Köln GmbH, Bonnstraße 262, 50354 Hürth-Hermülheim. Fragen zum Zustand der Fahrzeuge werden nicht beantwortet.
- Sämtliche Fahrzeuge werden ohne Innen- und Außenanzeigen und ohne Videoüberwachungssysteme verkauft. Die in der Tabelle genannten Mindestpreise sind Nettopreise ohne die Innen- und Außenanzeigen und ohne Videoüberwachungssysteme. Wenn Sie die Busse mit Innen- und Außenanzeigen sowie mit Videoüberwachungssystemen kaufen möchten kreuzen Sie dies bitte auf dem Formular *Angebotsabgabe* an. Wir berechnen hierfür zusammen 1.500,00 EUR netto zusätzlich zum Kaufpreis.
- Der Verkauf erfolgt gegen Höchstgebot. Für ein Kaufangebot ist zwingend das Formular *Angebotsabgabe* zu nutzen. Anders abgegebene Angebote werden nicht akzeptiert. Nicht unterschriebene Angebote werden ebenfalls nicht akzeptiert.
- Ferner weisen wir darauf hin, dass die Fahrzeuge nach Kauf innerhalb von 7 Kalendertagen bei uns abgeholt werden müssen.
- Die sonstigen Verkaufsbedingungen entnehmen Sie bitte unseren *Allgemeine Verkaufsbedingungen*.

**Bitte faxen Sie Ihr Angebot an: 0221/1637-4902**

**Angebotsabgabefrist: 23. April 2019, 10:00 Uhr**

Kennzeichen	Hersteller	Typ	Aufbau	Erstzulassung	KM-Stand	HU	SP	PS	Mindestgebot (netto)
K-ZY 180	MAN	A23	GOM	19.11.2004	859.114	Jun 19	Mrz 19	310	4.700,00 €



6406019 003



6406019 004



6406019 005



6406019 006



Kennzeichen	Hersteller	Typ	Aufbau	Erstzulassung	KM-Stand	HU	SP	PS	Mindestgebot (netto)
K-ZY 182	MAN	A23	GOM	19.11.2004	847.800	Jul 19	Jan 19	310	5.100,00 €



6407019 003



6407019 004



6407019 005



6407019 006



Kennzeichen	Hersteller	Typ	Aufbau	Erstzulassung	KM-Stand	HU	SP	PS	Mindestgebot (netto)
K-ZY 184	MAN	A23	GOM	19.11.2004	855.215	Sep 19	Feb 19	310	5.500,00 €



6408019 003

6408019 004



6408019 005

6408019 006



Kennzeichen	Hersteller	Typ	Aufbau	Erstzulassung	KM-Stand	HU	SP	PS	Mindestgebot (netto)
K-ZY 191	MAN	A23	GOM	08.12.2004	428.580	Nov 19	Feb 19	310	5.800,00 €



6419019 003

6419019 004



6419019 005

6419019 006



Kennzeichen	Hersteller	Typ	Aufbau	Erstzulassung	KM-Stand	HU	SP	PS	Mindestgebot (netto)
K-ZY 240	EvoBus	O405	GOM	25.02.2000	545.888	Feb 19	Mai 19	299	5.100,00 €



6420019 003



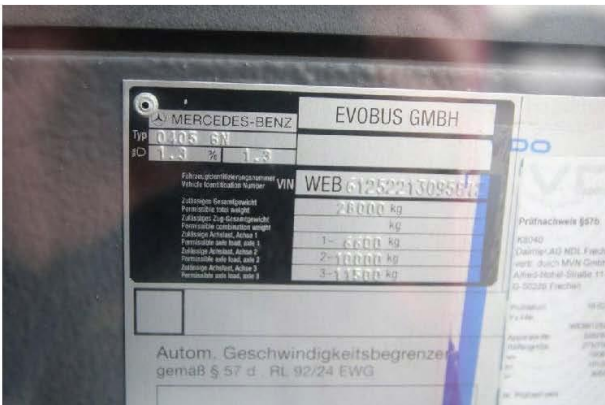
6420019 004



6420019 005



6420019 006



Kennzeichen	Hersteller	Typ	Aufbau	Erstzulassung	KM-Stand	HU	SP	PS	Mindestgebot (netto)
K-ZY 277	MAN	A21	KOM	14.12.2004	677.768	Dez 19	Mrz 19	260	4.400,00 €



6433019 003

6433019 004



6433019 005

6433019 006



Kennzeichen	Hersteller	Typ	Aufbau	Erstzulassung	KM-Stand	HU	SP	PS	Mindestgebot (netto)
K-ZY 280	MAN	A21	KOM	14.12.2004	651.647	Feb 19	Mai 19	260	3.700,00 €



6439019 003



6439019 004



6439019 005



6439019 006





Kennzeichen	Hersteller	Typ	Aufbau	Erstzulassung	KM-Stand	HU	SP	PS	Mindestgebot (netto)
K-ZY 281	MAN	A21	KOM	14.12.2004	637.181	Mrz 19	Jun 19	260	3.900,00 €



6426019 003



6426019 004



6426019 005



6426019 006



66																								
%																								
02479	Fahrzeugnummer: Vehicle Number:	A213766	<b>MAN NUTZFAHRZEUGE AKTIENGESELLSCHAFT</b> *WMAA21ZZ25R002036*																					
00058	Betriebsartikelnr. Nummer: Type approval number:																							
0324	Fahrzeug-identifizierungsnummer: Vehicle identification number:																							
	Typ: Type: Version: Variant:	ML263/D2B/2T/E3																						
	Zu- / ab- tract- / description value:	0,8 m <sup>-1</sup>																						
			<table border="1"> <tr> <td>Zusätzliches Gesamtgewicht: Gross vehicle weight: Additional load capacity:</td> <td>18000 kg</td> <td>kg</td> </tr> <tr> <td>Grossfahrzeuggewicht: Gross combination weight: Authorized weight:</td> <td>kg</td> <td>kg</td> </tr> <tr> <td>Permissible axle load axle 1: Zulässige Achslast Achse 1:</td> <td>6930 kg</td> <td>kg</td> </tr> <tr> <td>Permissible axle load axle 2: Zulässige Achslast Achse 2:</td> <td>11500 kg</td> <td>kg</td> </tr> <tr> <td>Permissible axle load axle 3: Zulässige Achslast Achse 3:</td> <td>kg</td> <td>kg</td> </tr> <tr> <td>Permissible axle load axle 4: Zulässige Achslast Achse 4:</td> <td>kg</td> <td>kg</td> </tr> <tr> <td>Permissible axle load axle 5: Zulässige Achslast Achse 5:</td> <td>kg</td> <td>kg</td> </tr> </table>	Zusätzliches Gesamtgewicht: Gross vehicle weight: Additional load capacity:	18000 kg	kg	Grossfahrzeuggewicht: Gross combination weight: Authorized weight:	kg	kg	Permissible axle load axle 1: Zulässige Achslast Achse 1:	6930 kg	kg	Permissible axle load axle 2: Zulässige Achslast Achse 2:	11500 kg	kg	Permissible axle load axle 3: Zulässige Achslast Achse 3:	kg	kg	Permissible axle load axle 4: Zulässige Achslast Achse 4:	kg	kg	Permissible axle load axle 5: Zulässige Achslast Achse 5:	kg	kg
Zusätzliches Gesamtgewicht: Gross vehicle weight: Additional load capacity:	18000 kg	kg																						
Grossfahrzeuggewicht: Gross combination weight: Authorized weight:	kg	kg																						
Permissible axle load axle 1: Zulässige Achslast Achse 1:	6930 kg	kg																						
Permissible axle load axle 2: Zulässige Achslast Achse 2:	11500 kg	kg																						
Permissible axle load axle 3: Zulässige Achslast Achse 3:	kg	kg																						
Permissible axle load axle 4: Zulässige Achslast Achse 4:	kg	kg																						
Permissible axle load axle 5: Zulässige Achslast Achse 5:	kg	kg																						

Kennzeichen	Hersteller	Typ	Aufbau	Erstzulassung	KM-Stand	HU	SP	PS	Mindestgebot (netto)
K-ZY 283	MAN	A21	KOM	14.12.2004	607.062	Mrz 19	Jun 19	260	4.100,00 €



6432019 003

6432019 004



6432019 005

6432019 006



Kennzeichen	Hersteller	Typ	Aufbau	Erstzulassung	KM-Stand	HU	SP	PS	Mindestgebot (netto)
K-ZY 285	MAN	A21	KOM	14.12.2004	637.747	Jul 19	Jan 19	260	3.600,00 €



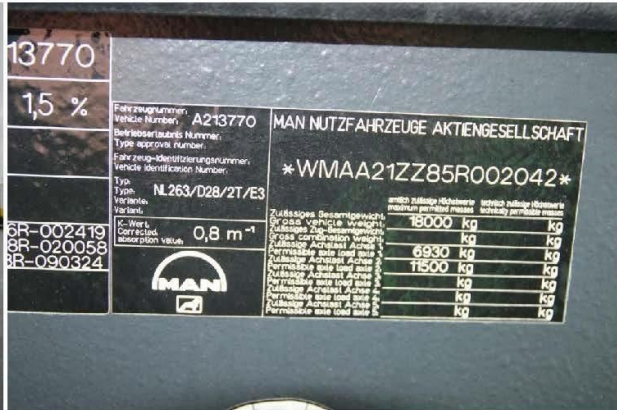
6425019 003



6425019 004



6425019 005



6425019 006



Kennzeichen	Hersteller	Typ	Aufbau	Erstzulassung	KM-Stand	HU	SP	PS	Mindestgebot (netto)
K-ZY 286	MAN	A21	KOM	14.12.2004	657.286	Feb 19	Mai 19	260	3.400,00 €



6429019 003



6429019 004



6429019 005



6429019 006



Kennzeichen	Hersteller	Typ	Aufbau	Erstzulassung	KM-Stand	HU	SP	PS	Mindestgebot (netto)
K-ZY 287	MAN	A21	KOM	14.12.2004	695.853	Jan 19	Apr 19	260	3.100,00 €



6434091 003



6434091 004



6434091 005



6434091 006



Kennzeichen	Hersteller	Typ	Aufbau	Erstzulassung	KM-Stand	HU	SP	PS	Mindestgebot (netto)
K-ZY 291	MAN	A21	KOM	14.12.2004	607.576	Dez 19	Mrz 19	260	3.800,00 €



6428019 003



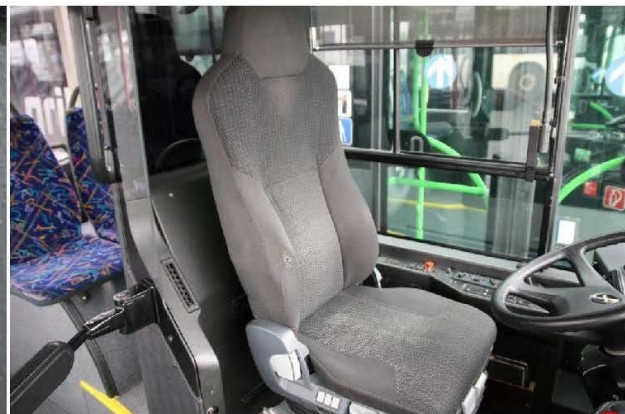
6428019 004



6428019 005



6428019 006



Kennzeichen	Hersteller	Typ	Aufbau	Erstzulassung	KM-Stand	HU	SP	PS	Mindestgebot (netto)
K-ZY 292	MAN	A21	KOM	14.12.2004	644.227	Dez 19	Mrz 19	260	4.300,00 €



6422019 003



6422019 004



6422019 005



6422019 006



Kennzeichen	Hersteller	Typ	Aufbau	Erstzulassung	KM-Stand	HU	SP	PS	Mindestgebot (netto)
K-ZY 295	MAN	A21	KOM	14.12.2004	651.090	Dez 19	Mrz 19	260	3.200,00 €



6427019 003



6427019 004



6427019 005



6427019 006

